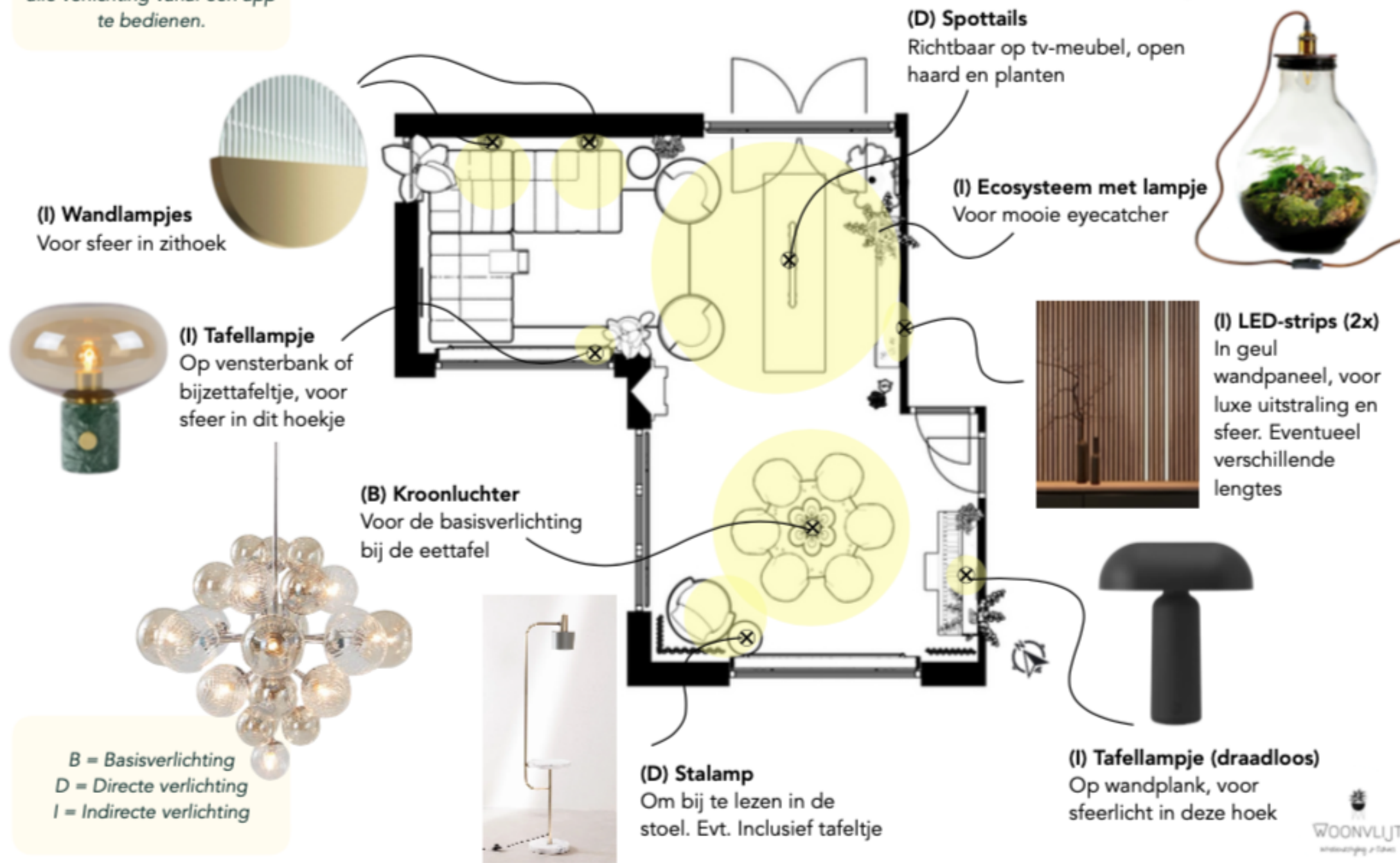


# Verlichtingsplan

Hieronder vind je twee voorbeelden van een verlichtingsplan. Ik geef geen advies over Kelvin, Lumen en Watt, wel geef ik suggesties voor armaturen.

Overweeg om het Philips Hue Systeem aan te schaffen om alle verlichting vanaf een app te bedienen.

# LICHTPLAN



B = Basisverlichting  
D = Directe verlichting  
I = Indirecte verlichting

# LICHTPLAN

**(D) Hanglamp(en)**  
Veel opties. Je kunt meerdere losse lampjes ophangen, maar één grote met een breed bereik is ook tof.



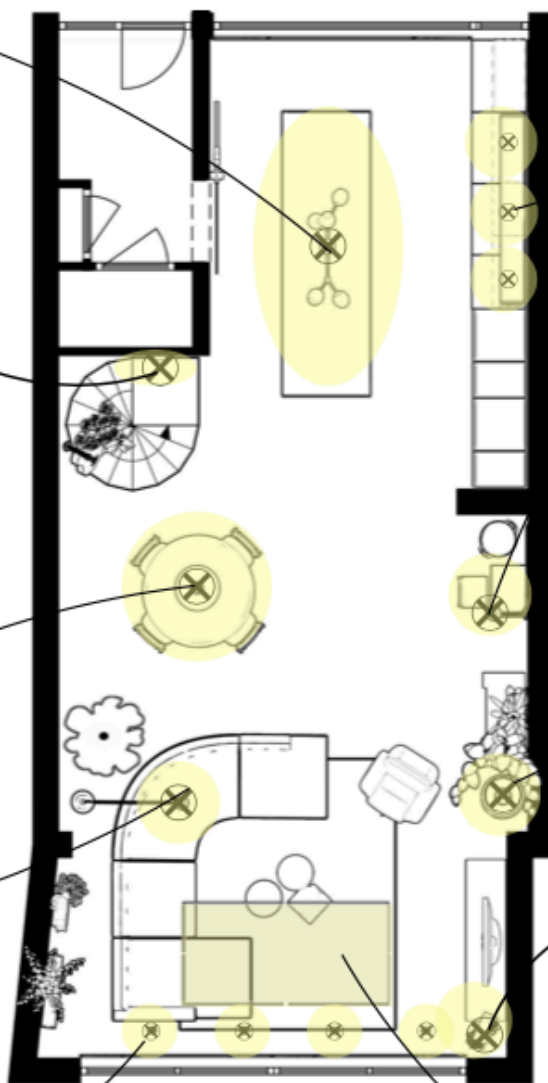
**(D) Neonlamp**  
Een funky sfeermaker

**(D) Hanglamp**  
Om de tafel goed te verlichten voor spelletjes

**(D) Staande lamp**  
Richt- en buigbare lamp om bij te lezen op de bank

**(B) Inbouwspots**  
Reeds gepland

B = Basisverlichting  
I = Indirecte verlichting  
D = Directe verlichting



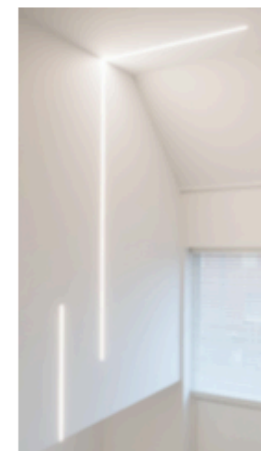
**(B) Inbouwspots**  
Reeds gepland

**(D) Wandlamp**  
Om het kinderhoekje uit te lichten



**(I) Vloerlamp**  
Jullie huidige lamp voor sfeer, omhoog richting planten op kast

**(D/I) Hanglamp met plant**  
Leuke eyecatcher voor de sfeer



**(B) LED-strip**  
In lichtstraat verwerken